

# MasterMig

Расширьте свой опыт сварки





# MasterMig

## Расширьте свой опыт сварки

**MasterMig** — это серия компактных сварочных аппаратов MIG/MAG премиум-класса, разработанных и изготовленных в Финляндии, которые обеспечивают высокопроизводительную и удобную промышленную сварку. Новые стандарты качества сварки и эффективности работы благодаря цифровому управлению дугой, методу быстрой настройки и превосходной удельной мощности.

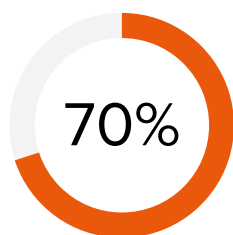
**Выбирайте одну из лучших в своем классе моделей (353, 355 или 358)** с поддержкой ручного, автоматического и автоматического импульсного режима работы (модели 355 и 358). Выполняйте сварку горелками с газовым охлаждением или выберите дополнительную систему охлаждения MasterMig в виде интегрированного комплекта с жидкостным охлаждением, который максимально увеличивает мощность сварки 350 А при ПВ 40 %.

**Оцените новый уровень производительности и управления сваркой** после перехода на сварочные процессы MAX Arc Performance (вариант для моделей MasterMig 355 и 358).

Дуговые процессы MAX могут входить в комплект поставки, также их можно приобрести отдельно в будущем.

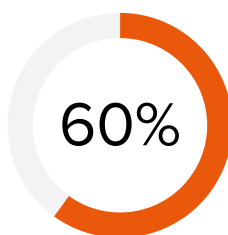
**Светодиодные рабочие источники света повышают безопасность и делают работу удобнее.** Встроенная самозаряжающаяся система светодиодного рабочего освещения включена в стандартную комплектацию всех моделей MasterMig. Этот полезный источник света может работать как от сети, так и автономно, для безопасной и эффективной сварки в условиях низкой освещенности.

**Модели MasterMig идеально подходят для использования** в цехе или на стройплощадке. Они изготовлены из литого под давлением армированного пластика, способного поглощать удары и толчки, возникающие при обычной сварке.



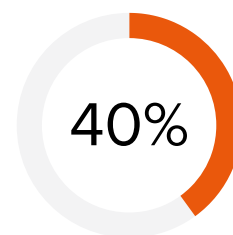
### ПОВЫШЕНИЕ ПРОИЗВОДИТЕЛЬНОСТИ

Процессы MAX и Wise повышают производительность дуги, увеличивают скорость сварки, улучшают контроль сварочной ванны и снижают тепловложение.



### БЫСТРАЯ НАСТРОЙКА

Weld Assist устанавливает параметры до 60 % быстрее, чем установка вручную, — это инструмент быстрой настройки параметров. Просто выберите тип соединения, положение сварки и толщину материала, и вы готовы начать работу.



### ПРОДОЛЖИТЕЛЬНАЯ РАБОТА

Компактный и универсальный MasterMig обеспечивает мощность сварки MIG/MAG 350 А при ПВ 40 % и при температуре 40 °С.

# Расширяйте стандарты для высококачественной сварки



## MasterMig 353

**Ручные и автоматические процессы MIG/MAG плюс сварка TIG и MMA на постоянном токе**

- Цветной ЖК-дисплей
- Рабочие пакеты программного обеспечения для сварки, включая материалы Fe, нерж. сталь, Al, CuSi и CuAl
- Функция Weld Assist для настройки параметров сварки
- Светодиодное рабочее освещение
- 6 каналов памяти
- Powerlog
- Кнопки протяжки проволоки и проверки подачи газа
- Кинетический тормоз катушки
- Освещение корпуса
- Автоматическая калибровка
- Порт USB
- Безопасная для подъема конструкция
- Блокирование PIN-кодом
- Таймер цикла

## MasterMig 355

**Ручной, автоматический и автоматический импульсный режим MIG/MAG плюс сварка TIG и MMA на постоянном токе**

- Цветной ЖК-дисплей
- Рабочие пакеты программного обеспечения для сварки, включая материалы Fe, нерж. сталь, Al, CuSi и CuAl
- Функция Weld Assist для настройки параметров сварки
- Дуговой процесс WiseFusion
- Светодиодное рабочее освещение
- 6 каналов памяти
- Powerlog
- Предохранительное устройство регулировки газа и клапан регулировки газа
- Кнопки протяжки проволоки и проверки подачи газа
- Кинетический тормоз катушки
- Освещение корпуса
- Автоматическая калибровка
- Порт USB
- Безопасная для подъема конструкция
- Блокирование PIN-кодом
- Таймер цикла

## MasterMig 358

**Ручной, автоматический и автоматический импульсный режим MIG/MAG плюс сварка TIG и MMA на постоянном токе**

- Полноцветный TFT-дисплей
- Интегрированная цифровая связь
- Рабочие пакеты программного обеспечения для сварки, включая материалы Fe, нерж. сталь, Al, CuSi и CuAl
- Настройка параметров меню с помощью функции Weld Assist
- Дуговой процесс WiseFusion
- Светодиодное рабочее освещение
- 100 каналов памяти
- Powerlog
- Предохранительное устройство и расходомер газа
- Кнопки протяжки проволоки и проверки подачи газа
- Кинетический тормоз катушки
- Освещение корпуса
- Автоматическая калибровка
- Безопасная для подъема конструкция

## ВАРИАНТЫ

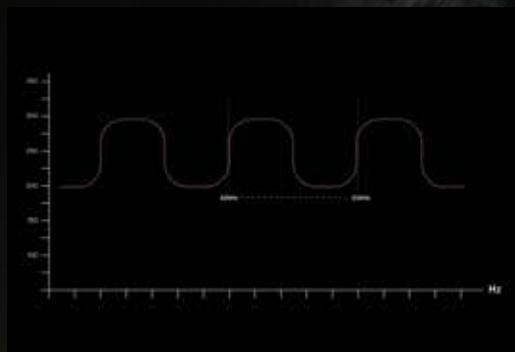
- Охладитель MasterMig
- Дистанционное управление горелкой GXR10
- Вспомогательный механизм подачи проволоки SuperSnake GTX
- Расходомер газа
- Доступны двух- и четырехколесные транспортные тележки
- Совместимость с технологиями четвертой промышленной революции («Индустрии 4.0») с цифровым модулем подключения для WeldEye (DCM)
- Подогреватель корпуса
- Воздушный фильтр

- Охладитель MasterMig
- Дистанционное управление горелкой GXR10
- Вспомогательный механизм подачи проволоки SuperSnake GTX
- Расходомер газа
- Доступны двух- и четырехколесные транспортные тележки
- Совместимость с технологиями четвертой промышленной революции («Индустрии 4.0») с цифровым модулем подключения для WeldEye (DCM)
- Подогреватель корпуса
- Воздушный фильтр
- Дуговые процессы MAX Cool, MAX Position и MAX Speed

- Охладитель MasterMig
- Цифровые технологические карты сварки
- Дистанционное управление горелкой GXR10
- Вспомогательный механизм подачи проволоки SuperSnake GTX
- Доступны двух- и четырехколесные транспортные тележки
- Пакеты программного обеспечения для различных материалов
- Встроенные возможности подключения четвертой промышленной революции («Индустрии 4.0»), включая WeldEye ArcVision и цифровые технологические карты сварки (dWPS)
- Подогреватель корпуса
- Воздушный фильтр
- Процессы дуговой сварки MAX и Wise

# Делайте возможным то, что кажется невозможным

Для сложных случаев использования и ответственных производственных задач новые процессы MAX обеспечивают увеличенную скорость сварки, улучшенный контроль сварочной ванны и уменьшенное тепловложение без необходимости использования дополнительного кабеля обратной связи. Новые процессы MAX дополняют уже ставшие эффективными модифицированные процессы дуговой сварки Wise, чтобы сделать невозможное возможным.



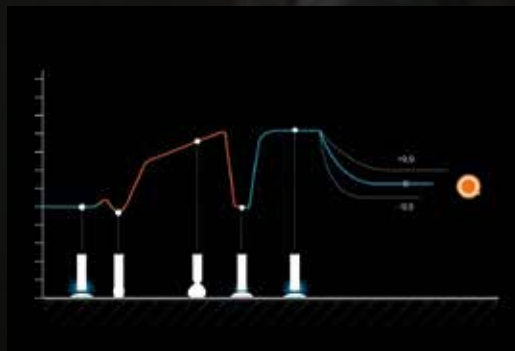
**MAX**  
SPEED

Процесс **MAX Speed** увеличивает скорость перемещения на 70 %\* по сравнению с традиционными импульсным процессом или процессами со струйным переносом металла. Этот процесс образует чистые, качественные сварные швы, эффективно сокращая трудозатраты и расходы на сварку. Процесс MAX Speed разработан для сварки обычной и нержавеющей стали в положениях PA и PB.



**MAX**  
POSITION

Процесс **MAX Position** помогает управлять гравитационным воздействием на расплавленную сварочную ванну. Он идеально подходит для заполняющей и облицовочной сварки на подъем (PF) при работе с алюминием, а также углеродистой и нержавеющей сталью благодаря повышению контроля и уверенности.



**MAX**  
COOL

Процесс сварки **MAX Cool** уменьшает тепловложение на 32 %, что улучшает контроль при сварке, где чрезмерно высокие температуры негативно влияют на стабильность сварочной ванны и увеличивают деформацию соединения. Этот процесс идеально подходит для разнообразных применений, включая работу с тонким листом, сварку корня шва, перекрытие зазоров и соединение тонких экструдированных профилей с твердыми присадочными материалами Fe, нерж. сталь,  $\text{CuAl}_8$  и  $\text{CuSi}_3$ .



См. дополнительные сведения  
о процессах дуговой сварки

» [kemp.cc/special-processes/com](http://kemp.cc/special-processes/com)

\* Максимальные скорости перемещения, измеренные в автоматизированных и полуавтоматических режимах «нерж. сталь». Уменьшение скорости применяется при ручной сварке и сварке стальных деталей.

# Расширение **ВОЗМОЖНОСТЕЙ**



## РАБОЧИЙ ПАКЕТ ПРОГРАММНОГО ОБЕСПЕЧЕНИЯ

Стандартное сварочное программное обеспечение включает использование следующих материалов: присадочная проволока диаметром 0,8 мм, 0,9 мм, 1,0 мм, 1,2 мм Fe, металл Fe, рутил Fe, нерж. сталь, рутил нерж. сталь, AlMg5, AlSi5, CuSi3 и CuAl8. Модели MasterMig 355 и 358 поддерживают дополнительное программное обеспечение для сварки.



## ОХЛАДИТЕЛЬ MASTERMIG

Обеспечивает охлаждение сварочной горелки, а также плавное и стабильное состояние дуги. Резервуар охладителя легко чистить, он имеет встроенную светодиодную подсветку, так что вы можете контролировать уровень охлаждающей жидкости и упростить плановое техническое обслуживание.



## WELD ASSIST

Weld Assist — это инструмент для быстрой настройки. Просто выберите тип соединения, положение сварки и толщину материала, и вы готовы начать работу. Weld Assist – отличный интуитивно понятный образовательный инструмент, его параметры также можно настроить вручную в соответствии с индивидуальными предпочтениями.



## SUPERSNAKE GTX

Увеличьте радиус действия своей сварочной горелки с помощью компактного устройства подачи проволоки SuperSnake GTX, оснащенного цифровым измерительным прибором, предохранителем включения/выключения и прочной защитной рамой.



## ПОДСВЕТКА

Повышайте эффективность и безопасность работы с подключением к сети или в автономном режиме. Светодиодное освещение также встроено в шкаф подачи проволоки.





### БЕЗОПАСНАЯ ДЛЯ ПОДЪЕМА КОНСТРУКЦИЯ

При использовании подходящего подъемного оборудования MasterMig можно поднимать за ручку, это в свою очередь обеспечивает безопасный подъем и легкое перемещение по площадке.



### POWERLOG

Логика триггера Powerlog допускает три альтернативных уровня мощности во время сварки. Используйте стандартный триггер горелки, чтобы выбрать уровень мощности, необходимый для работы.



### ПРЕДОХРАНИТЕЛЬНОЕ УСТРОЙСТВО РЕГУЛИРОВКИ ГАЗА

Предотвращает сварку, если подача защитного газа прервана или не подключена. Предохранительное устройство регулировки газа входит в стандартную комплектацию моделей 355 и 358.



### АВТОМАТИЧЕСКАЯ КАЛИБРОВКА

Автоматическая калибровка кабеля измеряет сопротивление сварочной цепи и калибрует цифровые измерители, гарантируя, что отображаемое значение напряжения дуги, точно соответствует ее действительному напряжению. Это крайне важно для точного соблюдения технологической карты сварки.



### ЦИФРОВАЯ БЕСПРОВОДНАЯ СВЯЗЬ

Передавайте и анализируйте данные о сварке с помощью инструментов управления сваркой Kemppi. MasterMig 358 включает БЕСПЛАТНУЮ пробную лицензию WeldEye ArcVision на 3 месяца. Цифровая функция технологической карты сварки (dWPS) относится к дополнительным опциям MasterMig 358.





## SuperSnake GTX

Решение для подачи проволоки на большое расстояние и сварки в труднодоступных местах

**SuperSnake GTX увеличивает радиус действия стандартных сварочных горелок MIG с подключением по стандарту Euro и гарантирует простую, а также эффективную подачу присадочной проволоки на расстояние от основного механизма подачи проволоки.**

**SuperSnake GTX облегчает сварку в труднодоступных условиях, где использовать стандартное сварочное оборудование невозможно.**

**Идеально подходит для сварки на крупных объектах, где перемещение оборудования, подача проволоки на большое расстояние и сварка в труднодоступных местах значительно осложняют работу.**

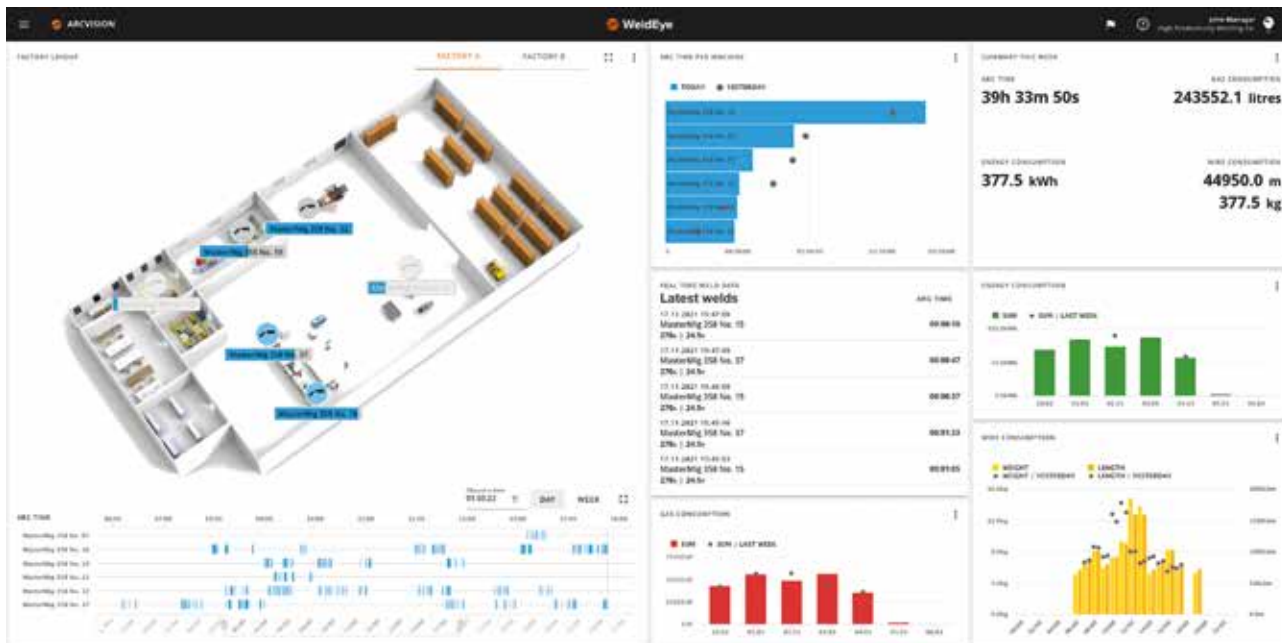
Для получения информации о рекомендуемой модели SuperSnake, а также указаний по вариантам применения и выбранному процессу сварки изучите руководство пользователя MasterMig.

Подробнее о вспомогательном устройстве подачи проволоки SuperSnake:

➤ [kemp.cc/supersnake/com](http://kemp.cc/supersnake/com)







Даже простое решение для мониторинга продуктивности сварки обеспечивает существенные для большинства компаний преимущества и позволяет оптимизировать планирование рабочих процессов в сварочном производстве.

## WeldEye ArcVision

Отслеживание времени горения дуги и параметров сварки

**WeldEye ArcVision** — это интегрированное решение, соответствующее концепции четвертой промышленной революции («Индустрии 4.0»), которое отслеживает и записывает время горения дуги и параметры сварки для точного анализа эффективности сварочных работ. Необработанные данные собираются в цифровом виде с подключенных сварочных станций и загружаются по беспроводной\* сети в WeldEye ArcVision. Затем данные визуализируются в виде понятных таблиц и графиков, которые можно фильтровать с учетом различных потребностей и удобно просматривать в веб-браузере ноутбука.



Активируйте бесплатную пробную лицензию WeldEye ArcVision на три месяца без каких-либо обязательств. Пробная лицензия включает в себя модуль сварочных процедур WeldEye, позволяющий попробовать функцию цифровой технологической карты сварки (dWPS) для MasterMig.

\*MasterMig 358



Узнайте больше о WeldEye:

[weldeye.com](http://weldeye.com)

### Знаете ли вы, как используется ваше сварочное оборудование?

WeldEye ArcVision автоматически собирает следующие данные со всех подключенных сварочных станций без вмешательства со стороны пользователей:

- время горения дуги за час, день, неделю или месяц;
- сварочные параметры (A; V);
- расход присадочной проволоки (кг);
- потребление энергии (кВтч).

Понятное визуальное представление данных упрощает производственный анализ:

- данные на уровне отдельной сварочной станции и информация о последних сварных швах;
- сравнительные представления времени горения дуги;
- использование сварочных аппаратов на схеме цеха в режиме реального времени;
- информация о конкретных аппаратах, например, компоновка оборудования, версии программного обеспечения;
- параметры настройки главного экрана с виджетами.

# Технические характеристики

ПАРАМЕТР		MASTERMIG G	MASTERMIG GM
Напряжение трехфазной сети, 50/60 Гц		380–460 В ±10 %	380–460 В ±10 % 220–230 В ±10 %
Допустимая нагрузка при 40 °С	40 % [380–460 В] 40 % [220–230 В]	350 А (MMA 330 А)	350 А (MMA 330 А) 300 А (MMA 280 А)
	60 % [380–460 В] 60 % [220–230 В]	280 А	280 А 240 А
	100 % [380–460 В] 100 % [220–230 В]	220 А	220 А 190 А
Диапазон сварочного тока и напряжения	MIG [380–460 В] MIG [220–230 В]	15 А / 10 В–350 А / 45 В	15 А / 10 В–350 А / 45 В 15 А / 10 В–300 А / 40 В
	MMA [380–460 В] MMA [220–230 В]	15 А / 10 В–330 А / 45 В	15 А / 10 В–330 А / 45 В 15 А / 10 В–300 А / 40 В
	TIG [380–460 В] TIG [220–230 В]	15 А / 1 В–350 А / 45 В	15 А / 1 В–350 А / 45 В 15 А / 1 В–300 А / 40 В
Разъем горелки		Euro	Euro
Проволокоподающий механизм		4-роликовый, один двигатель	4-роликовый, один двигатель
Диаметр подающих роликов		32 мм	32 мм
Присадочная проволока	Fe	0,8...1,2 мм	0,8...1,2 мм
	Ss	0,8...1,2 мм	0,8...1,2 мм
	Мс/Fc	0,8...1,2 мм	0,8...1,2 мм
	Al	0,8...1,2 мм	0,8...1,2 мм
Скорость подачи проволоки		0,5–25 м/мин	0,5–25 м/мин
Масса катушки проволоки (макс.)		20 кг	20 кг
Диаметр катушки проволоки (макс.)		300 мм	300 мм
Давление защитного газа (макс.)		0,5 МПа	0,5 МПа
Диапазон рабочих температур		От -20 до +40 °С	-20...+40 °С
Диапазон температуры хранения		-40...+60 °С	-40...+60 °С
Класс электромагнитной совместимости		A	A
Класс защиты		IP23S	IP23S
Габаритные размеры, ДхШхВ		602 x 298 x 447 мм	602 x 298 x 447 мм
Масса без дополнительного оборудования		27 кг	27 кг
Рекомендуемая мощность генератора (мин.)	400 В	20 кВА	20 кВА
Стандарты		IEC 60974-1, -10	IEC 60974-1, -10

ПАРАМЕТР	ОХЛАДИТЕЛЬ MASTERMIG	MASTERMIG COOLER MV
Мощность охлаждения при 1 л/мин	1,0 кВт	1,0 кВт
Рекомендуемая охлаждающая жидкость	MGP 4456 (смесь Kemppi)	MGP 4456 (смесь Kemppi)
Объем резервуара	3 л	3 л
Диапазон рабочих температур с рекомендованной охлаждающей жидкостью	От -20 до +40 °С	От -20 до +40 °С
Диапазон температуры хранения	-40...+60 °С	-40...+60 °С
Класс электромагнитной совместимости	A	A
Класс защиты (установленное оборудование)	IP23S	IP23S
Габаритные размеры, ДхШхВ	635 x 305 x 292	635 x 305 x 292
Масса без дополнительного оборудования	14,9 кг	14,9 кг
Стандарты	IEC 60974-2, -10	IEC 60974-2, -10

# Коды оборудования

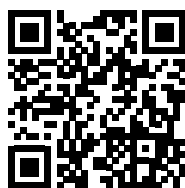
ОПИСАНИЕ МОДЕЛИ	КОД ДЕТАЛИ
MASTERMIG 353 G	MSM353G
MASTERMIG 353 GM	MSM353GM
MASTERMIG 355 G	MSM355G
MASTERMIG 355 GM	MSM355GM
MASTERMIG 358 G	MSM358G
MASTERMIG 358 GM	MSM358GM
ОХЛАДИТЕЛЬ MASTERMIG	MSMC1KW
MASTERMIG COOLER MULTI VOLTAGE	MSMC1KWM
ДВУХКОЛЕСНАЯ ТЕЛЕЖКА T35A, БЕЗ БАЛЛОНА	T35A
ДВУХКОЛЕСНАЯ ТЕЛЕЖКА T25MT, СРЕДНИЙ БАЛЛОН	T25MT
ЧЕТЫРЕХКОЛЕСНАЯ ТЕЛЕЖКА P45MT, БОЛЬШОЙ БАЛЛОН	P45MT
ЧЕТЫРЕХКОЛЕСНАЯ ТЕЛЕЖКА P43MT, БЕЗ БАЛЛОНА	P43MT
ПОДОГРЕВАТЕЛЬ КОРПУСА В КОМПЛЕКТЕ	SP021614
КОМПЛЕКТ ДЛЯ РЕГУЛИРОВКИ РАСХОДА ГАЗА	SP801136
КОМПЛЕКТ SUPERSNAKE	SP023803
КОМПЛЕКТ ФИЛЬТРОВ ИСТОЧНИКА ПИТАНИЯ MASTERMIG	SP023312
РАЗЪЕМ ММА EURO 500A	SP801140
ПРОВОДНОЙ ФИЛЬТР ДИСТАНЦИОННОГО УПРАВЛЕНИЯ HR40 С ДВУМЯ РЕГУЛЯТОРАМИ	HR40
ДИСТАНЦИОННОЕ УПРАВЛЕНИЕ ГОРЕЛКОЙ GXR10	GXR10
MSM MAX Speed	MSM80000
MSM MAX Cool	MSM70000
MSM MAX Position	MSM90000
MSM WiseFusion	MSM40000
MSM WisePenetration	MSM50000
MSM WiseSteel	MSM60000

*Примечание: В комплект поставки источника питания входят газовый шланг и провод заземления.*

## Ручной

Пользовательская документация MasterMig

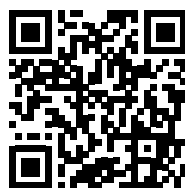
[kemp.cc/mastermig/manuals](https://kemp.cc/mastermig/manuals)



## Коды оборудования

Коды оборудования MasterMig

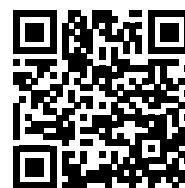
[kemp.cc/mastermig/product-codes](https://kemp.cc/mastermig/product-codes)



## 3 года гарантии

Зарегистрировать гарантию

[kemp.cc/warranty/com](https://kemp.cc/warranty/com)



# Designed for welders

**Кемппи — ведущий разработчик в отрасли дуговой сварки.**

Мы постоянно создаем новые технологии сварки, повышающие качество и производительность труда.

Кемппи поставляет инновационные продукты, цифровые решения и услуги для профессионалов — от промышленных сварочных компаний до индивидуальных подрядчиков. Мы стремимся создавать исключительно удобные и надежные продукты. Благодаря партнерской сети, охватывающей более 70 стран мира, мы учитываем особенности работы в каждом регионе.

Штаб-квартира Кемппи расположена в городе Лахти, Финляндия. Более 800 экспертов трудятся на предприятиях Кемппи в 17 странах мира; годовой доход компании превышает 178 млн евро.

[www.kemppi.com](http://www.kemppi.com) |

